



ŽIVJETI S DRVOM

ROCKO –
VODOOTPORNE ZIDNE OBLOGE

JAF-ASORTIMAN 2023/24

ROCKO
Tiles by Kronospan

ROCKO

Vodootporne zidne obloge

Uređenje interijera

Moderan dizajn zajedno s funkcionalnošću su potreba današnjeg načina življenja. Najviši optički zahtjevi za dekore, jednostavna montaža i mogućnost brze montaže važniji su nego ikada. Bilo da se radi o novogradnji ili renoviranju - ROCKO obloge su prikladne za gotovo svaku primjenu.

Raznolikost ROCKO Tiles obloga

ROCKO obloge su veliki zidni paneli koji su apsolutno vodootporni i mogu se koristiti čak i u mokrim prostorijama. Dizajnirani su za korištenje u intenzivno korištenim komercijalnim i privatnim prostorima. Materijal se sastoji više od 70% prirodnog kamena, koji je u usitnjenom obliku vezan plastikom i prerađen u pločasti materijal. Ova kombinacija materijala je ekološki prihvatljiva, može izdržati visoka mehanička opterećenja i trajno je otporna na vodu. Prirodni, estetski i profinjeni izgled, ugodan osjećaj i ogromna mehanička čvrstoća su izvanredni. Otpornost na vodu i sredstva za čišćenje čini panele posebno učinkovitim.

Odaberite između izgleda mramora, betona, hrđe, čelika ili drva - u kolekciji ROCKO Tiles pronaći ćete odgovarajući dekor za svaki projekt.

Područje primjene

Osim korištenja u vlažnim prostorijama kao što su kupaonice, sanitarni čvorovi i kuhinje, postoje i mnoga druga područja primjene ROCKO obloga. Bilo kao zidni ili stropni element - ROCKO se može koristiti u svim interijerima.

Dodatni pribor

U JAF- u možete pronaći i dodatni pribor kao što su profili, sredstva za održavanje ili ljepila.



Vodootpornost



Otpornost na ogrebotine



Otpornost na mrlje



Meke na dodir



Vatrootpornost



Digital Design



Dimenzijska stabilnost



SADRŽAJ

04 | Pregled dekora

08 | Kolekcija

08 | Stones

16 | Metal

18 | Wood

20 | Organic

22 | Color

24 | Dodatni pribor i montaža

26 | Uputa o montaži

30 | JAF asortiman

K365

Coast Evoke Oak, FN

Izdavač:

J. u. A. Frischeis d.o.o.

Ljudevita Posavskog 49, 10410 Velika Gorica Zadržavamo pravo na pogreške.

Slike ne moraju biti identične proizvodu.

Slika na naslovnici: K024, Beige Pietra Marble, PT

08/2023.

ROCKO Tiles by Kronospan

Pregled dekora

Stones



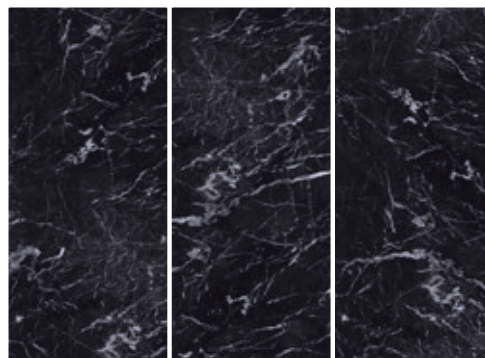
R101*
Statuario, PT



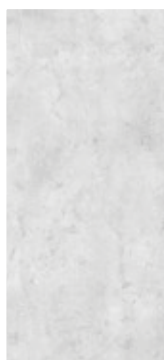
R102*
Venato Nature, PT



R104*
Rainforest Brown, PT



R106*
Marquina, PT



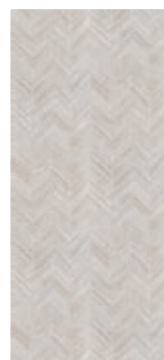
R109
Concrete, PT



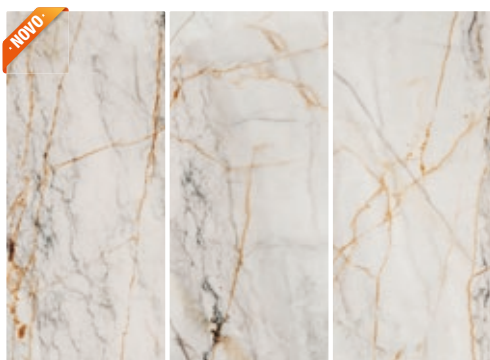
R115
Brooklyn Grey,
PT



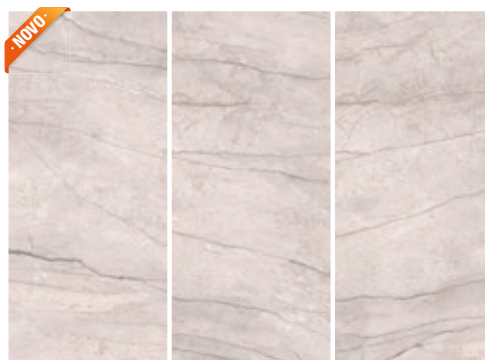
R119
Crema
Valpolicella, PT



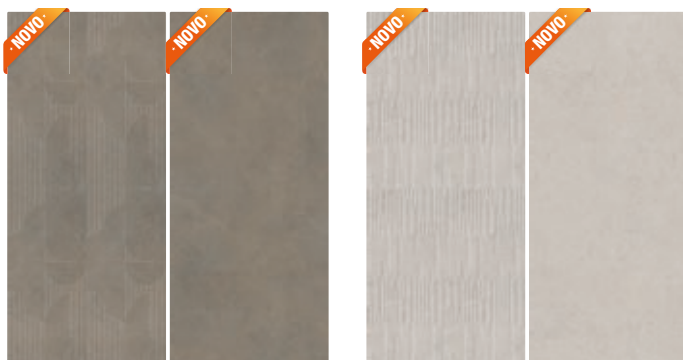
R130
Greige
Babylon, PT



R154*
Marble Gold, PT



R155*
Elphain, PT



R156
Atacama
Fields A, PT

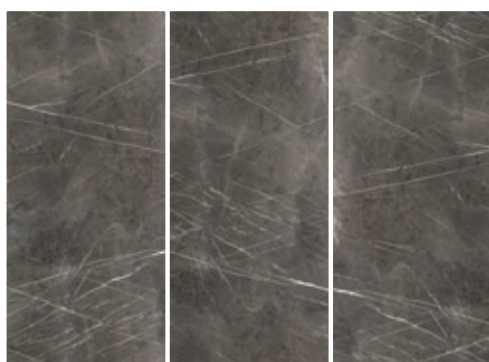
● **R157**
Atacama
Fields B, PT

R158
Soulstone
A, PT

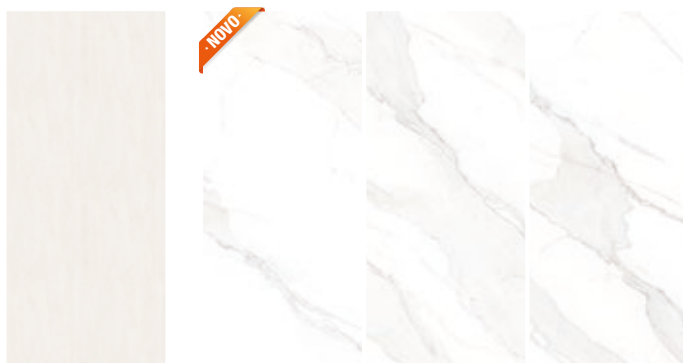
● **R159**
Soulstone
B, PT



K024*
Beige Pietra Marble, PT



K026*
Grey Pietra Marble, PT



K349
Silk Flow, PT

● **K551***
Calacatta Olympus, PT



PT: PEETAH struktura
FN: FLANDERS OAK struktura

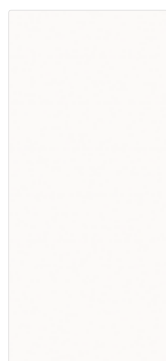
- odmah dostupno na JAF skladištu
- po narudžbi

* Kako bi se stvorila što življa cjelovita slika kod postavljanje više panela, površine nekih dekora (dekori koji su predstavljeni u tri simbolične slike) se malo razlikuju jedna od druge. Nije moguće odabrati samo jedan dekor iz serije.

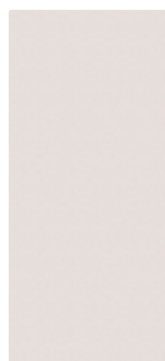
ROCKO Tiles by Kronospan

Pregled dekora

Color



0110
White, PT



0564
Almond, PT



5981
Cashmere, PT



R166
Greige, PT

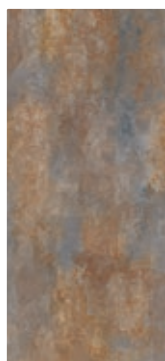


0190
Black, PT

Metal



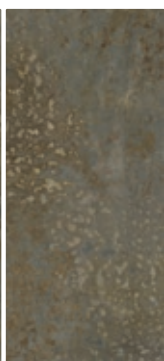
R120
Native Steel,
PT



K104
Rusty Copper,
PT



R105*
Copper Lamiera, PT



Organic



R160
Skali, PT



R161
Golden Cane
A, PT



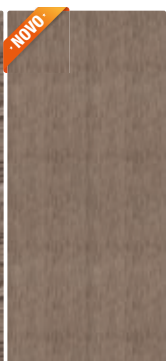
R162
Golden Cane
B, PT



R163
Silver Sage,
PT



R164
Mink Plant
A, PT



R165
Mink Plant
B, PT

PT: PEETAH struktura

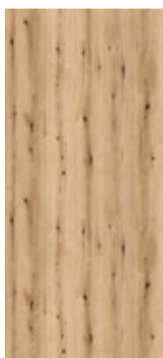
FN: FLANDERS OAK struktura

● odmah dostupno na JAF skladištu

● po narudžbi

* Kako bi se stvorila što življa cjelovita slika kod postavljanje više panela, površine nekih dekora (dekor koji su predstavljeni u tri simbolične slike) se malo razlikuju jedna od druge. Nije moguće odabrati samo jedan dekor iz serije

Wood



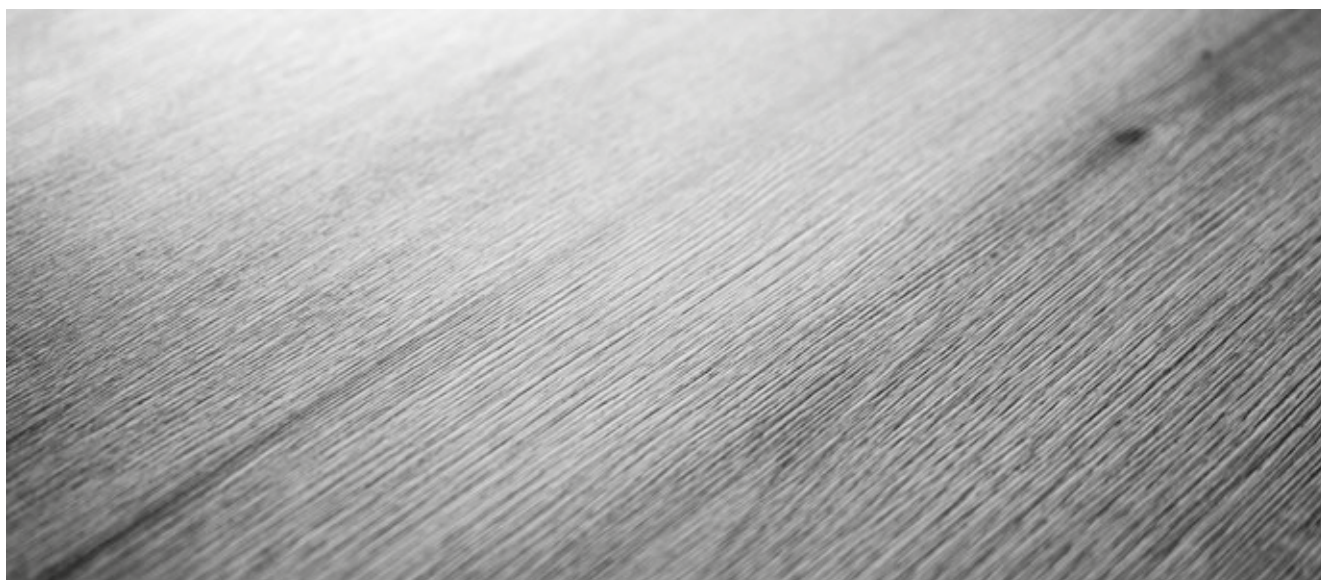
K365
Coast Evoke
Oak, FN



R122
Yacht Wood,
FN



PEETAH struktura



FLANDERS OAK struktura

ROCKO Tiles by Kronospan

Stones



K551, Calacatta Olympus, PT



R102, Venato Nature, PT



R155, Elphain, PT



R101, Statuario, PT

ROCKO Tiles by Kronospan

Stones



K349, Silk Flow, PT



R109, Concrete, PT



R154, Marble Gold, PT



ROCKO Tiles by Kronospan

Stones



K024, Beige Pietra Marble, PT



R115, Brooklyn Grey, PT



R130, Greige Babylon, PT



R158, Soulstone A, PT & R159, Soulstone B, PT

ROCKO Tiles by Kronospan

Stones



R106, Marquina, PT



K026, Grey Pietra Marble, PT



R104, Rainforest Brown, PT





R156, Atacama Fields A, PT & R157, Atacama Fields B, PT

ROCKO Tiles by Kronospan

Metal



K104, Rusty Copper, PT



R105, Copper Lamiera, PT



ROCKO Tiles by Kronospan

Wood



K365, Coast Evoke Oak, FN



ROCKO Tiles by Kronospan

Organic



R160, Skali, PT



R163, Silver Sage, PT





R161, Golden Cane A, PT & R162, Golden Cane B, PT



R164, Mink Plant A, PT & R165, Mink Plant B, PT



ROCKO Tiles by Kronospan

Color



0110, White, PT



0564, Almond, PT



5981, Cashmere, PT



R166, Greige, PT

ROCKO Tiles by Kronospan

Pribor i montaža

Profili

Dužina = 2.800 mm

Boja profila:  crna  srebrna  bijela  smeđa



unutarnji kut



vanjski kut



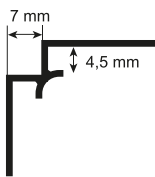
vanjski kut – strelica 45°



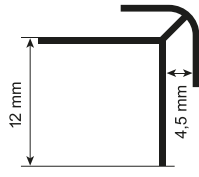
C profil



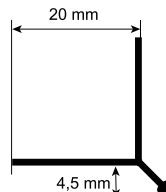
T profil



vanjske dimenzije:
25 x 25 mm



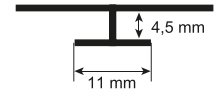
vanjske dimenzije:
17,5 x 17,5 mm



vanjske dimenzije:
27,6 x 27,6 mm



vanjske dimenzije:
18 x 6,7 mm



vanjske dimenzije:
30 x 6,9 mm

Ljepilo



Jedno komponentno ljepilo, 290 ml
Ljepilo i masa za brtvljenje: bez otapala,
spremno za upotrebu, fleksibilno.

Potrošnja: cca. 250 ml/m²

Silikon



Bijela



Bež



Čokolada



Siva



Crna

Silikon mat, 300 ml u tubi
Dostupno u boji: siva, crna, bež, čokolada, bijela

Potrošnja: cca. 1 tuba (300 ml) po 13-20 lfm

Održavanje

Obrišite obloge vlažnom krpom koja ne ostavlja dlačice (po mogućnosti od mikrovlakana). Izbjegavajte žičane ili najlonske spužve koje mogu oštetiti završni sloj. Također, nemojte koristiti abrazivna sredstva ili izbjeljivače, jer oni mogu grebati ili otupjeti površinu obloga.



Dodatne preporuke u lijepljenju:

ARDEX CA 20 S

SMP - ljepilo za brzu montažu

- > jedno komponentno ljepilo za montažu

Spremnik: 290 ml tuba

Potrošnja: 30 – 40 ml/dm

ARDEX AF 181 W

SMP ljepilo za zid i pod

- > za podove s velikim opterećenjem
- > bez miješanja, bez ostataka
- > mogućnost nanosa valjkom

Spremnik: 7,5 kg kanta

Potrošnja: 330 – 420 g/m² (vrsta zubaca A2) | 520 – 580 g/m² (vrsta zubaca B2)

Sustav za niveliranje Indor Tec FN

- > jednostavan sustav niveliranja za ravnomjerne zidne i podne obloge
- > sprječava stvaranje rubova i izbočina na podlozi
- > sprječava stvaranje ogrebotina ili tragova
- > ujednačeno prekrivanje u 3 koraka:
 1. postaviti
 2. učvrstiti
 3. okretom fiksirati

Širina spoja: 2 mm



Za pribor i dodatne informacije
pogledajte više na:
www.ardex.at

ROCKO Tiles by Kronospan

Uputa o montaži



1. Aklimatizacija

Obloge ROCKO potrebno je skladištiti u vodoravnom položaju na ravnoj površini 48 sati u prostoriji za polaganje na sobnoj temperaturi od 15 - 30 °C. Ovdje dolazi do izjednačavanja temperature.



2. Alat

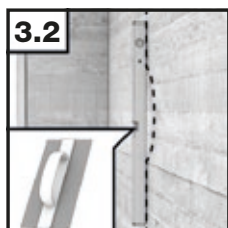
- > kružna pila s vodilicom i dovoljnim brojem zubaca
- > sustav za niveliranje
- > po potrebi: nazubljena lopatica (A2 ili B2)
- > po potrebi: stolna pila, pila za rupe, ubodna pila



3. Priprema podloge

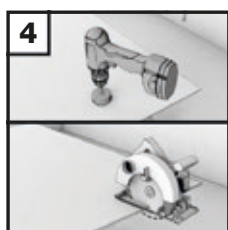
ROCKO obloge se mogu lijepiti na sve podloge u suhim i vlažnim prostorima. Morate paziti da je podloga pravilno pripremljena:

3.1 Podloga mora biti suha, čista i odmašćena



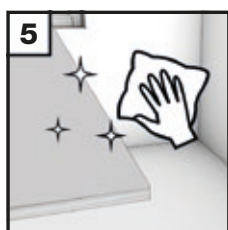
3.2 Neravnine i pukotine na podlozi moraju se izravnati

Napomena: Pri uporabi ROCKO obloga u vlažnim prostorijama potrebno je pridržavati se smjernica za obradu i standarda za vlažne prostorije.



4. Rezanje ROCKO obloga

ROCKO obloge se mogu izrezati na željenu mjeru ručnom kružnom pilom. Obloga mora biti postavljena tako da je dekorativna površina okrenuta prema gore. U ovom koraku također treba izrezati ili izbušiti rupe npr. ubodnom pilom. Odrezani rubovi moraju biti očišćeni.



5. Čišćenje površine obloga

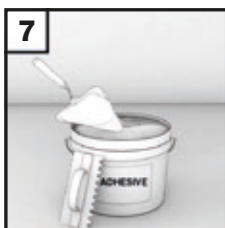
Za daljnju obradu, izrezane ploče moraju se očistiti. Stražnja strana obloge na koju se nanosi ljepilo mora biti bez prašine, suha i odmašćena.



6. Lijepljenje

Napomena: Prije lijepljenja provjerite je li podloga dobro pripremljena (vidi točku 3.)!

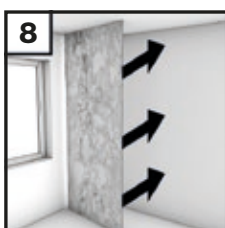
U suhom prostoru lijepljenje može započeti odmah nakon čišćenja. Ljepilo se može nanijeti na stražnju stranu obloge ili na površinu zida. Nanosi se okomitim crtama svakih 10 cm. Kod rupa, ljepilo treba nanijeti na cijeli rub. Pridržavajte se smjernica za obradu korištenog ljepila.



7. Nanošenje ljepila zaglađivačem

Napomena: Prije lijepljenja provjerite je li podloga dobro pripremljena (vidi točku 3.)!

U suhim prostorima, lijepljenje može započeti odmah nakon čišćenja. Ljepilo se može nanijeti na stražnju stranu ploče ili na površinu zida pomoću lopatice. Pridržavajte se smjernica za obradu korištenog ljepila.



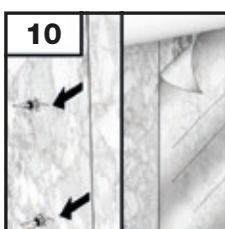
8. Lijepljenje ROCKO obloga

Sada se ROCKO ploče mogu postaviti. Ručke za podizanje ploča mogu se koristiti za pomoć pri pozicioniranju. Obloge je potrebno pritisnuti ravnomjerno i ravno.



9. Niveliranje ROCKO obloga

Nakon lijepljenja prve obloge umetnite jezičke s navojem. Služe kao odstoynici i osiguravaju spoj od 2 mm. Nakon lijepljenja sljedeće obloge, poravnajte sa susjednom pločom. Ne uklanjajte jezičke s navojem dok ljepilo ne učvrsti. Nastavite s postavljanjem obloga.



10. Uklanjanje jezičaka s navojem i zaštitne folije

Jezičke s navojem, a zatim i zaštitnu foliju potrebno je ukloniti najranije nakon 14 sati. Prvi korak je uklanjanje haube s navojnom ušicom. Ušica s navojem se lomi na unaprijed određenoj točki loma. Zatim se poklopac može odvrnuti od navoja i ponovno upotrijebiti.



11. Popunjavanje spojeva

Sada se mogu spojevi popuniti. Višak silikona se mora ukloniti.



12. Čišćenje

Na kraju ROCKO obloge potrebno je očistiti. Obrišite obloge vlažnom krpom koja ne ostavlja vlakna (idealno krpom od mikrovlakana). Izbjegavajte žičane ili najlonske spužve. Koristite isključivo Rocko sredstva za održavanje i čišćenje, jer drugi, agresivniji preparati mogu oštetiti površinu. Ne koristite deterdžente na bazi sapuna, voska ili sredstva za ispiranje jer se ista mogu zalijepiti na površinu i ostaviti ružne tragove koje je teško ukloniti. Ne koristite abrazivna sredstva za čišćenje i varikinu jer oni mogu ogrebat i stanjiti površinu obloga.



Pogledajte video!

Koristite ROCKO profile za savršene završetke.





K551, Calacatta Olympus, PT



R119, Crema Valpolicella, PT



ROCKO Tiles by Kronospan

JAF-asortiman

Zidne obloge

Šifra	Dekor	Debljina (mm)	Dužina (mm)	Širina (mm)	Najmanja količina komada	Rocko silikon preporuka	Dostupnost
STONES							
25919/0001	R102 Venato Nature, PT	4	2.800	1.230	1	bež	●
25919/0002	R101 Statuario, PT	4	2.800	1.230	1	bijela	●
25919/0003	K349 Silk Flow, PT	4	2.800	1.230	3	bež	●
25919/0005	R109 Concrete, PT	4	2.800	1.230	1	siva	●
25919/0006	R130 Greige Babylon, PT	4	2.800	1.230	3	bež	●
25919/0007	R119 Crema Valpolicella, PT	4	2.800	1.230	1	siva	●
25919/0008	R115 Brooklyn Grey, PT	4	2.800	1.230	1	siva	●
25919/0009	K024 Beige Pietra Marble, PT	4	2.800	1.230	1	siva	●
25919/0011	R104 Rainforest Brown, PT	4	2.800	1.230	3	siva	●
25919/0012	K026 Grey Pietra Marble, PT	4	2.800	1.230	1	crna	●
25919/0013	R106 Maquina, PT	4	2.800	1.230	3	crna	●
25919/0029	R154 Marble Gold, PT	4	2.800	1.230	3	bijela	●
25919/0042	R155 Elphain, PT	4	2.800	1.230	1	siva	●
25919/0043	R156 Atacama Fields A, PT	4	2.800	1.230	1	siva	●
25919/0044	R157 Atacama Fields B, PT	4	2.800	1.230	1	crna	●
25919/0045	R158 Soulstone A, PT	4	2.800	1.230	1	siva	●
25919/0046	R159 Soulstone B, PT	4	2.800	1.230	1	siva	●
25919/0047	K551 Calacatta Olympus, PT	4	2.800	1.230	1	bijela	●
METAL							
25919/0014	K104 Rusty Copper, PT	4	2.800	1.230	3	čokolada	●
25919/0015	R120 Native Steel, PT	4	2.800	1.230	1	čokolada	●
25919/0017	R105 Copper Lamiera, PT	4	2.800	1.230	3	crna	●
WOOD							
25919/0018	K365 Coast Evoke Oak, FN	4	2.800	1.230	1	čokolada	●
25919/0020	R122 Yacht Wood, FN	4	2.800	1.230	3	crna	●
ORGANIC							
25919/0049	R160 Skali, PT	4	2.800	1.230	1	bež	●
25919/0050	R161 Golden Cane A, PT	4	2.800	1.230	3	siva	●
25919/0051	R162 Golden Cane B, PT	4	2.800	1.230	3	siva	●
25919/0052	R163 Silver Sage, PT	4	2.800	1.230	3	crna	●
25919/0053	R164 Mink Plant A, PT	4	2.800	1.230	3	crna	●
25919/0054	R165 Mink Plant B, PT	4	2.800	1.230	3	čokolada	●
COLOR							
25919/0021	0110 White, PT	4	2.800	1.230	1	bijela	●
25919/0022	0564 Almond, PT	4	2.800	1.230	1	bež	●
25919/0023	5981 Cashmere, PT	4	2.800	1.230	1	bež	●
25919/0026	0190 Black, PT	4	2.800	1.230	3	crna	●
25919/0048	R166 Greige, PT	4	2.800	1.230	1	siva	●

Pribor

Šifra	Pribor	Izvedba	Dužina (mm)	Kom/pak.	Dostupnost
ROCKO PROFILI					
25918/0001	unutarnji kut	crna, aluminij	2.800	1	●
25918/0002	unutarnji kut	srebrna aluminij	2.800	1	●
25918/0003	unutarnji kut	bijela, aluminij	2.800	1	●
25918/0004	unutarnji kut	smeđa, aluminij	2.800	1	●
25918/0005	vanjski kut	crna, aluminij	2.800	1	●
25918/0006	vanjski kut	srebrna, aluminij	2.800	1	●
25918/0007	vanjski kut	bijela, aluminij	2.800	1	●
25918/0008	vanjski kut	smeđa, aluminij	2.800	1	●
25918/0009	C profil	crna, aluminij	2.800	1	●
25918/0010	C profil	srebrna, aluminij	2.800	1	●
25918/0011	C profil	bijela, aluminij	2.800	1	●
25918/0012	C profil	smeđa, aluminij	2.800	1	●
25918/0013	T profil	crna, aluminij	2.800	1	●
25918/0014	T profil	srebrna, aluminij	2.800	1	●
25918/0015	T profil	bijela, aluminij	2.800	1	●
25918/0016	T profil	smeđa, aluminij	2.800	1	●
25918/0028	vanjski kut- strelica 45°	crna, aluminij	2.800	1	●
25918/0029	vanjski kut- strelica 45°	srebrna, aluminij	2.800	1	●
25918/0030	vanjski kut- strelica 45°	bijela, aluminij	2.800	1	●
25918/0027	vanjski kut- strelica 45°	smeđa, aluminij	2.800	1	●
ROCKO LJEPILO					
25918/0017	Ljepilo	spremljeno za upotrebu, fleksibilna masa za lijepljenje i brtvljenje bez otapala		290 ml /tuba	●
ROCKO ČISTAČ					
25918/0018	Sredstvo za čišćenje	uklanja nečistoće ka- menac, sivilo i ostatke masnoće		500 ml/tuba	●
ROCKO SILIKON					
25918/0022	Silikon	siva		300 ml / tuba	●
25918/0023	Silikon	crna		300 ml / tuba	●
25918/0024	Silikon	bež		300 ml / tuba	●
25918/0025	Silikon	čokolada		300 ml / tuba	●
25918/0026	Silikon	bijela		300 ml / tuba	●

- odmah dostupno na JAF skladištu
- po narudžbi

DRVO JE NAŠ SVIJET

J. u. A. Frischeis d.o.o.

10410 Velika Gorica, Ljudevita Posavskog 49
T: +385 1 6223 853, frischeis@frischeis.hr

22000 Šibenik, Industrijska zona Podi, Dolačka12
T: +385 22 467 615, frischeis@frischeis.hr

21210 Solin, Zoranićeva 83
T: +385 21 585 895, frischeis@frischeis.hr

51223 Rijeka, Industrijska zona Kukuljanovo
T: +385 51 251 323, frischeis@frischeis.hr

35207 Slavonski Brod, Sjeverna ulica 25
T: +385 99 354 96 75, frischeis@frischeis.hr

08/2023

www.frischeis.hr